

Den siddende patientbefordring

Regionsældrerådet den 7. november 2018

Region Hovedstaden

GODT AT VIDE

– når du er visiteret til siddende patientbefordring

Dette informationsark indeholder praktiske oplysninger om siddende patientbefordring, det vil sige kørsel til og fra regionens hospitaler, psykiatriske centre og samarbejdshospitaler for patienter, som kan sidde på et sæde eller i kørestol under kørslen.

Har vi din rigtige adresse?

Patientbefordring er et tilbud om kørsel mellem din folkeregisteradresse og dit behandlingssted. Det er meget vigtigt, at vi har den rigtige adresse, da hospitalet ellers betaler for en forgyves afhentning af dig.

Adgangsforhold og hjælpemidler

Det er vigtigt, at du oplyser ved kørselsbestillingen, om du bor et sted, hvor der er trappetrin, om du er dårligt gående, og om du bruger kørestol eller rollator. Du skal også oplyse det, hvis du har fået bevilget, at du må tage en ledsager med. Dette er vigtigt, for at vi kan sende den rigtige vogn.

Hvornår skal jeg være klar til at blive hentet?

Ved bestilling af kørslen får du oplyst, hvornår du skal være klar til at blive hentet.

Hjemkørsel

Når du ankommer til behandlingsstedet, skal du henvende dig til personalet på afdelingen, så de kan bestille din hjemkørsel eller informere dig om hjemkørsel.

Hvor meget bagage kan jeg tage med?

Du må gerne medbringe, hvad du selv kan bære, så længe det er normal personbagage. Dog skal du være opmærksom på, at køretøjerne ikke er indrettet til store mængder bagage også af hensyn til forsvarlig fastspænding.

Afbud

Hvis du alligevel ikke får behov for din kørsel, er det vigtigt, at du hurtigst muligt afbestiller den. Det skal du gøre samme sted, som du bestilte den.

Forskellige kørselsordninger

Region Hovedstaden har forskellige kørselsordninger for siddende patienter. Der er to forskellige ordninger afhængig af, hvor dit behandlingssted ligger. Derudover gælder der en særlig ordning, hvis du bor på Bornholm.

I skemaet kan du se, hvilken ordning din kørsel tilhører.

Hvis dit behandlingssted er nævnt under ordning 1 (Amager, Hvidovre og Glostrup), skal du kontakte Kørselsservice Syd for kørselsbestilling.

Hvis dit behandlingssted er nævnt under ordning 2 (øvrige hospitaler og centre i Region Hovedstaden), skal du kontakte den hospitalsafdeling, hvor du bliver behandlet.

Hvis du bor på Bornholm, gælder det helt særlige, at kørsel til alle regionens behandlingssteder bestilles via Patientrejser (ordning 3).

Hvis du er i tvivl om, hvilken ordning din kørsel tilhører, kan du kontakte dit behandlingssted og spørge.

<https://www.regionh.dk/Sundhed/Patientrettigheder/Behandling-og-undersogelse-i-Danmark-rettigheder/Kørsel/Documents/Patientintbefordring.pdf>

Service mål

- Patienten må tidligst være fremme 60 minutter før behandlingsstart (maksimal ventetid)
- Patienten skal senest være fremme 10 minutter før behandlingsstart
- Patienten må maksimalt udsættes for 100 procents omvejskørsel, dog minimum 45 minutter
- Patienter, der følges, må ikke afsættes før afdelingens åbningstid

Den nuværende model

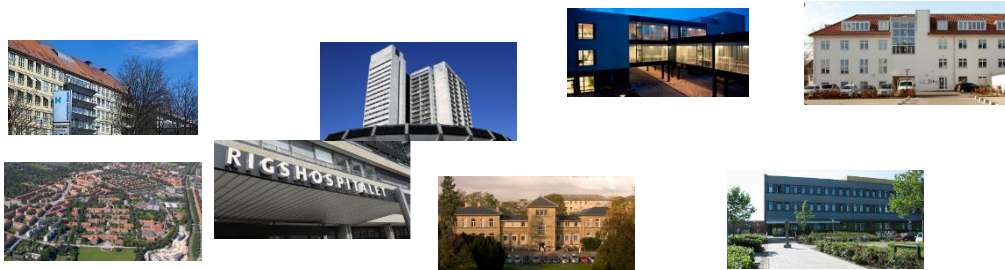
- Movia flextrafik i Syd
- Falck i Nord, Midt, Byen og Bornholm
- Kontrakter løber indtil nye starter den 1.2, 1.3 og 1.4.2019
- **662.132 patientkørsler med siddende patientbefordring i 2017**



NUVÆRENDE LØSNING I NORD, MIDT OG BYEN*

Region Hovedstaden

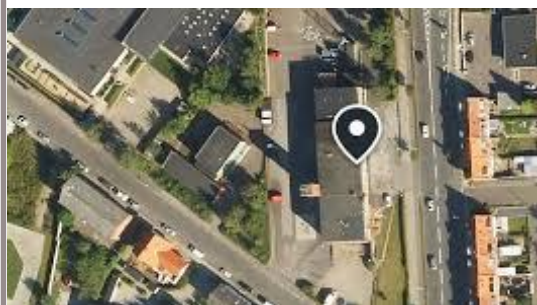
1 Hospitalerne bestiller kørsel



* MOVIA
KØRER I SYD =>
INGEN ÆNDRINGER

Leverandør/Falck

2 Falcks kørselsdisponering



3 Falcks vogne udfører kørslen

Falcks bil 1



Falcks bil 2



Falcks bil ...



Kontrakten med Falck udløber ultimo 2018

Baggrund for den tilrettelæggelse af udbuddet

Kontakten med Falck udløb ultimo 2018

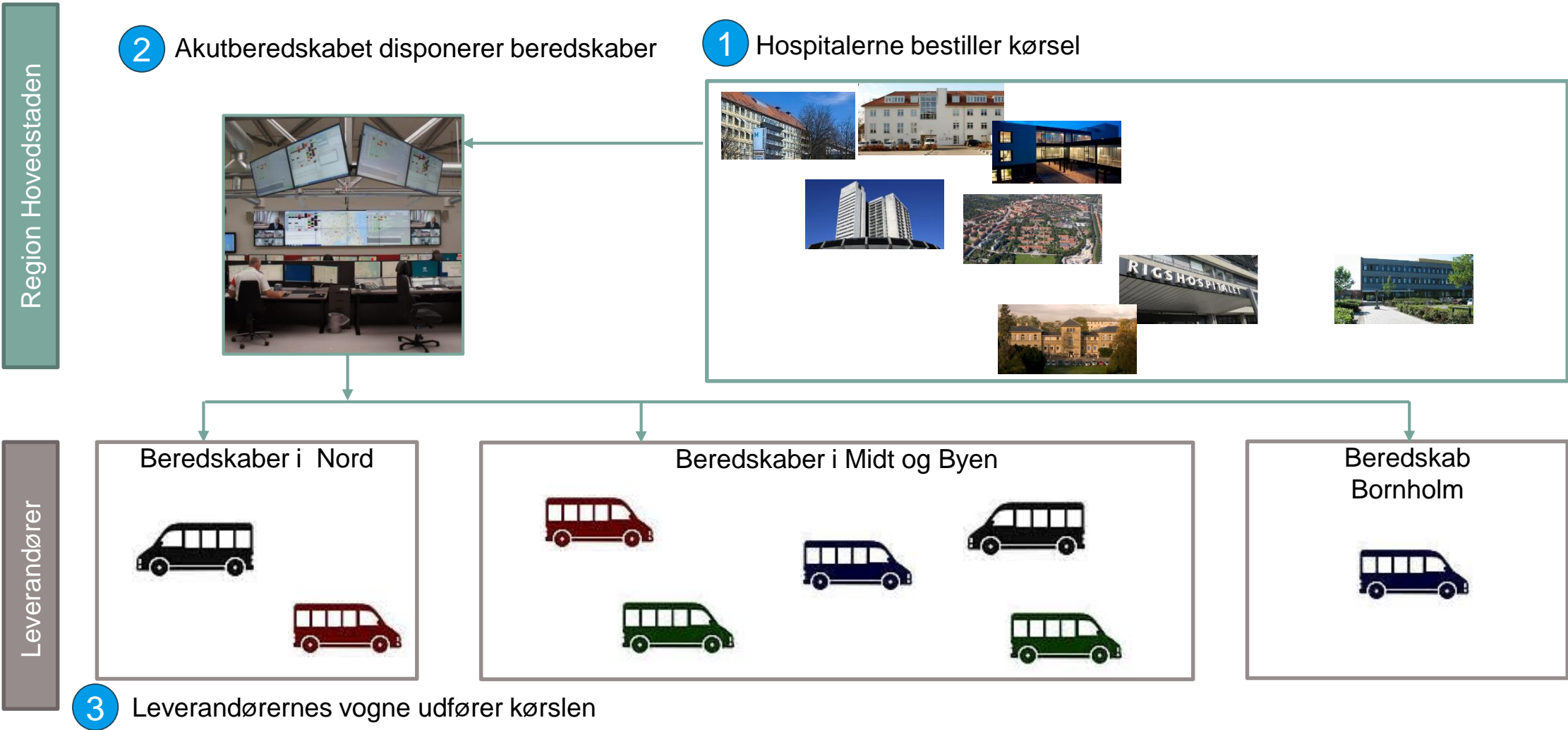
De politiske ønsker:

- Sikre ordentlige arbejdsvilkår for chauffører og undgå at medvirke til social dumping
- Grønne løsninger
- Samme service som hidtil og ønske om at reducere antallet af forgæves kørsler

Som førte til:

- Markedsdialog
- Hjemtagning af disponering – for at få en bedre konkurrence og fleksibilitet
- Beredskabsmodel

NY MODEL = BEREDSKABSMODELLEN



Resultatet af udbuddet



Ca. 190 biler/busser på vejene mellem
12 og 13 på hverdage



Delaftale 1: Planlægningsområde Nord Vogntype: 1 Tidsinterval: Kl. 9-15 FALCK	Option 1	Delaftale 2: Planlægningsområde Nord Vogntype: 1 Tidsinterval: Kl. 00-24 FALCK	Option 2
Delaftale 3: Planlægningsområde Nord Vogntype: 3 og 4 Tidsinterval: Kl. 9-15 HB-care	Option 3	Delaftale 4: Planlægningsområde Nord Vogntype: 3 og 4 Tidsinterval: Kl. 00-24 HB-care	Option 4
Delaftale 5: Planlægningsområder Midt og Byen Vogntype: 1 Tidsinterval: Kl. 9-15 FALCK	Option 5	Delaftale 6: Planlægningsområder Midt og Byen Vogntype: 1 Tidsinterval: Kl. 00-24 FALCK	Option 6
Delaftale 8: Planlægningsområder Midt og Byen Vogntype: 3 og 4 Tidsinterval: Kl. 9-15 HB-care	Option 8	Delaftale 9: Planlægningsområder Midt Vogntype: 3 og 4 Tidsinterval: Kl. 00-24 FALCK	Option 9
		Delaftale 10: Planlægningsområder Byen Vogntype: 3 og 4 Tidsinterval: Kl. 00-24 FALCK	Option 10
		Delaftale 11: Bornholm og Kastrup Vogntype: 1, 3 og 4 Tidsinterval: Kl. 00-24 FALCK	Option 11
		Delaftale 7: Planlægningsområder Midt og Byen Vogntype 2 Tidsinterval: Kl. 7-16 FALCK	Option 7

De 11 delaftaler har været i udbud i sept.
2018

Vinderne er Falck og HB-Care (tidligere
Handicapbefordring)

Falck ca. 78 %
HB Care ca. 22 %

Slid men vid, ting tager tid!

Piet Hein, citat